

速博交友网站管理系统使用安装说明

- 1、为提高程序性能，也为盗版严重，程序开始采用动态链接库（dll）组件方式提高程序性能、功能和保护我们的产品版权。一个正版程序只能绑定在一下国际（内）域名。使用前必须先进行组件注册。如果你是本机调试，请先安装我们的组件!!! 如果你是虚拟主机用户，请联系空间商安装我们的组件。因程序已绑定域名，本机调试请用程序预留的本地 IP 地址：<http://127.0.0.1> 调试。其它域名或 IP 将无法应用或调试！

安装主程序

点击 **super.exe**，按照安装说明一步步往下做，安装完成即可。（详情请见程序安装前必读说明文档）

组件注册方法：

打开交友系统组件文件夹,双击注册组件.bat,即可成功安装组件.

2、建数据库方法

第一种还原数据库的方法

安装说明：

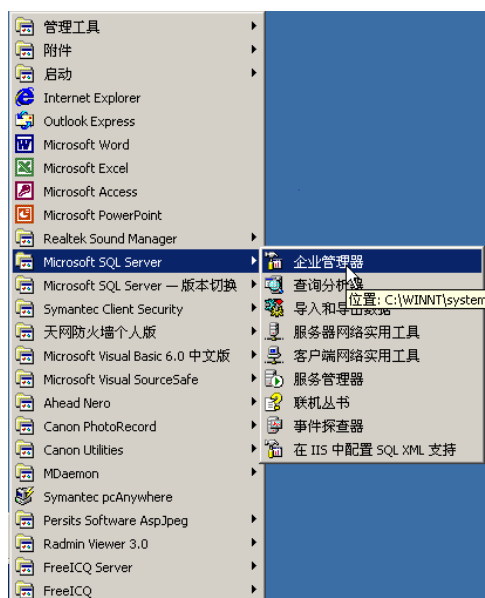
第一步：手动为交友系统在 **Sql Server** 中创建好数据库，库名称自取，例：**tempsuper**。

第二步：打开查询分析器,将数据库文件夹中的 **super.sql** 文档拷入，并运行。

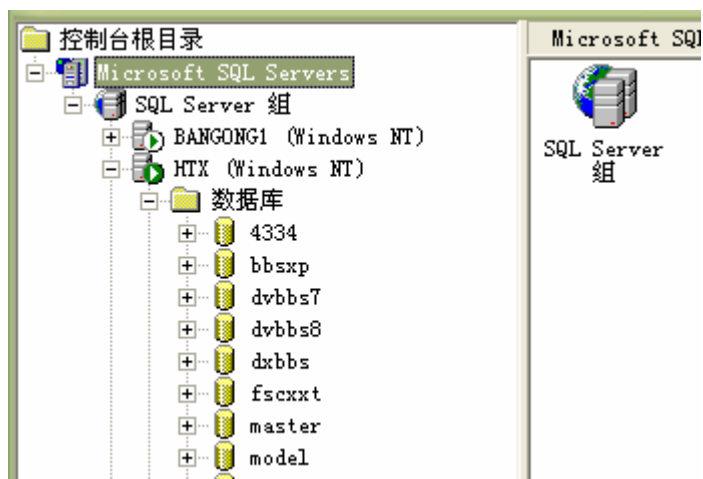
第三步：再把/数据库/tempsuper.mdb（初始数据）文件导入。

第四步：修改/conn.asp 和 bbs/conn.asp 中数据库连接账号参数。

第二种还原数据库的方法

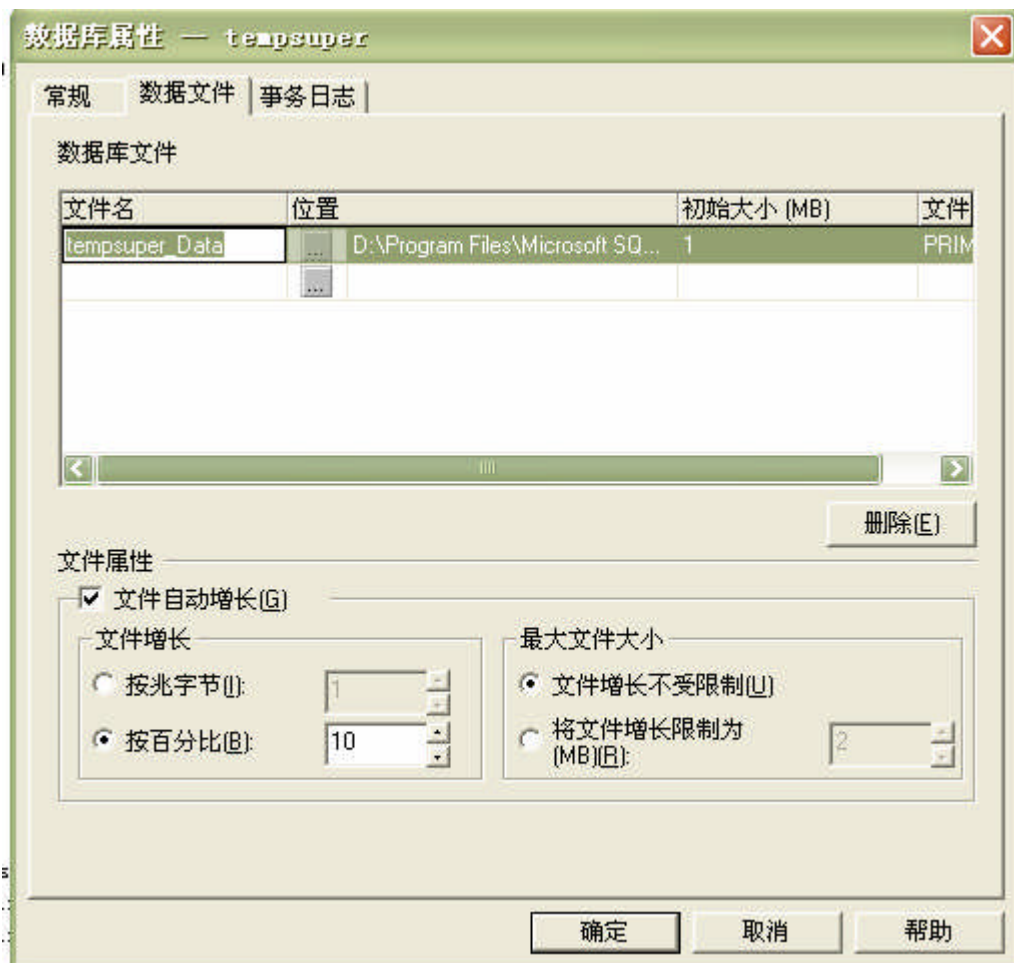


在 **SQL** 中新建一个名为 **tempsuper**（自取一个数据库名）的数据库(建其它名称数据库请采用强制还原)，在本地数据库，右键—>新建数据库—>库名为 **tempsuper**



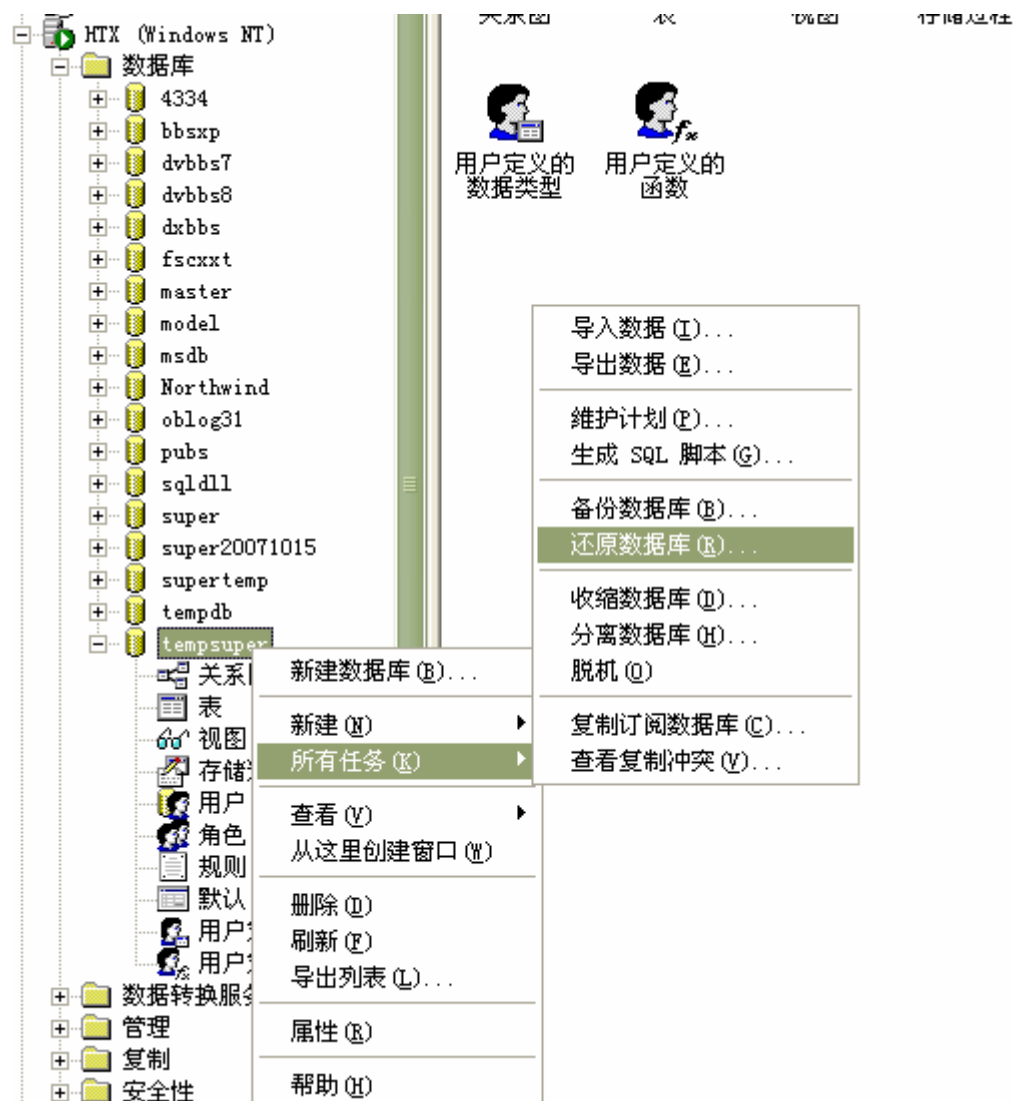
在打好数据库后,查看一下数据库存放的地址:点数据文件—>出现下图,就可以看到数据库

存放的地址。等一下还原数据库时需要用到数据库路径。



点击确定完成新建数据库，得到一个名为 tempsuper 数据库

右键—>所有任务--->还原数据库--->从设备--->指到本目录下的“superdb.bak”还原。



点击之后—>单击从设备—>选择设备—>添加—>选择安装程序根目录下的 super/数据库/superdb.bak

还原数据库

常规 选项

还原为数据库(R): tempsuper

还原: ☒ 数据库(D) ☐ 文件组或文件(F) ☐ 从设备(M)

参数

显示数据库备份(W): tempsuper

要还原的第一个备份(B):

☐ 时点还原(T):

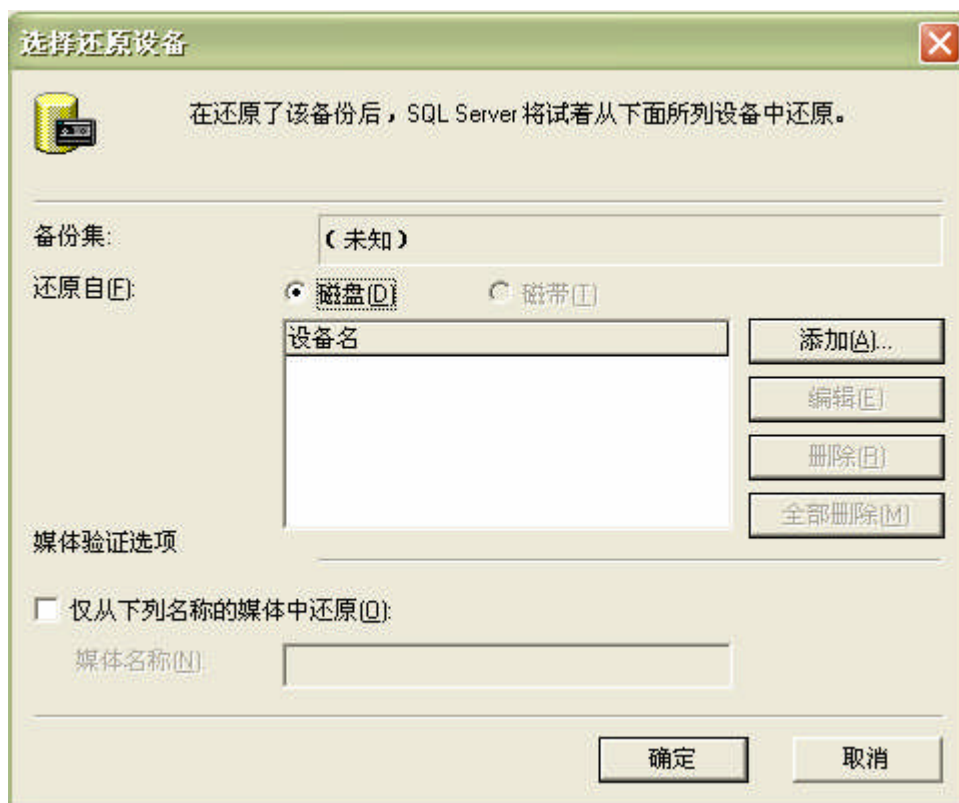
还原	类型	备份集日期	大小	还原自	备份集名称
----	----	-------	----	-----	-------

属性(P)

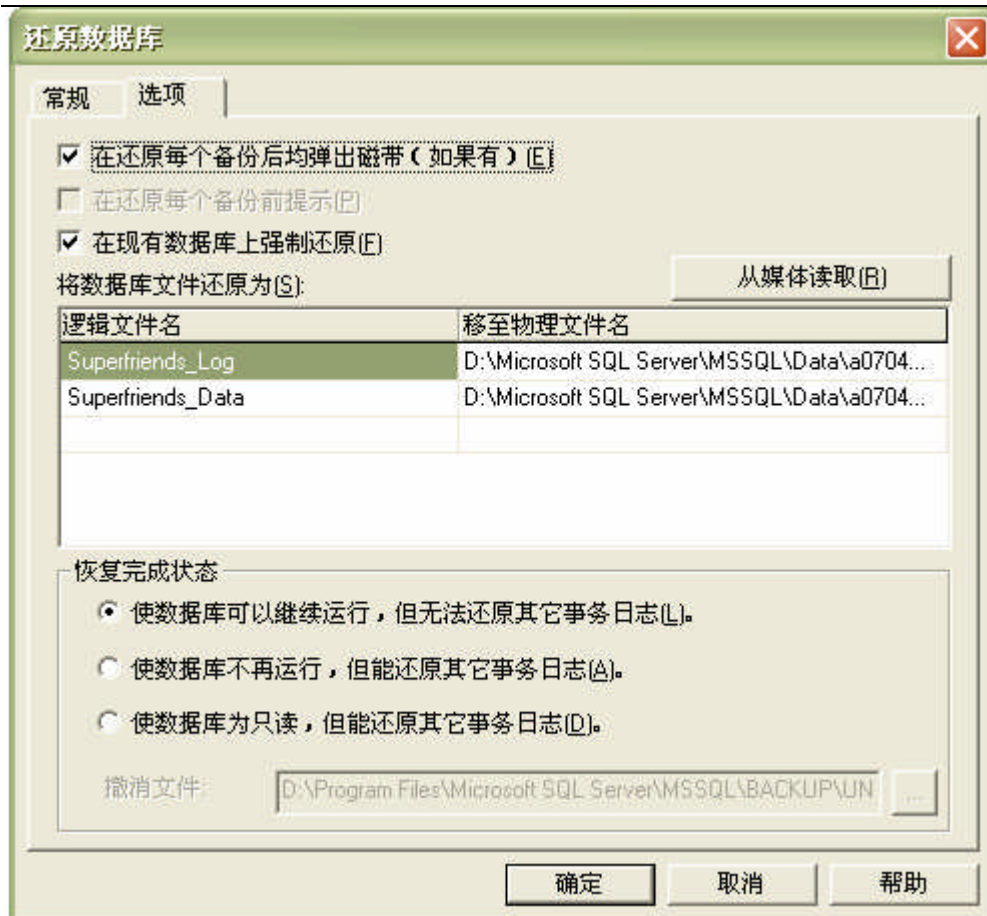
确定 取消 帮助

☒ 从设备(M)

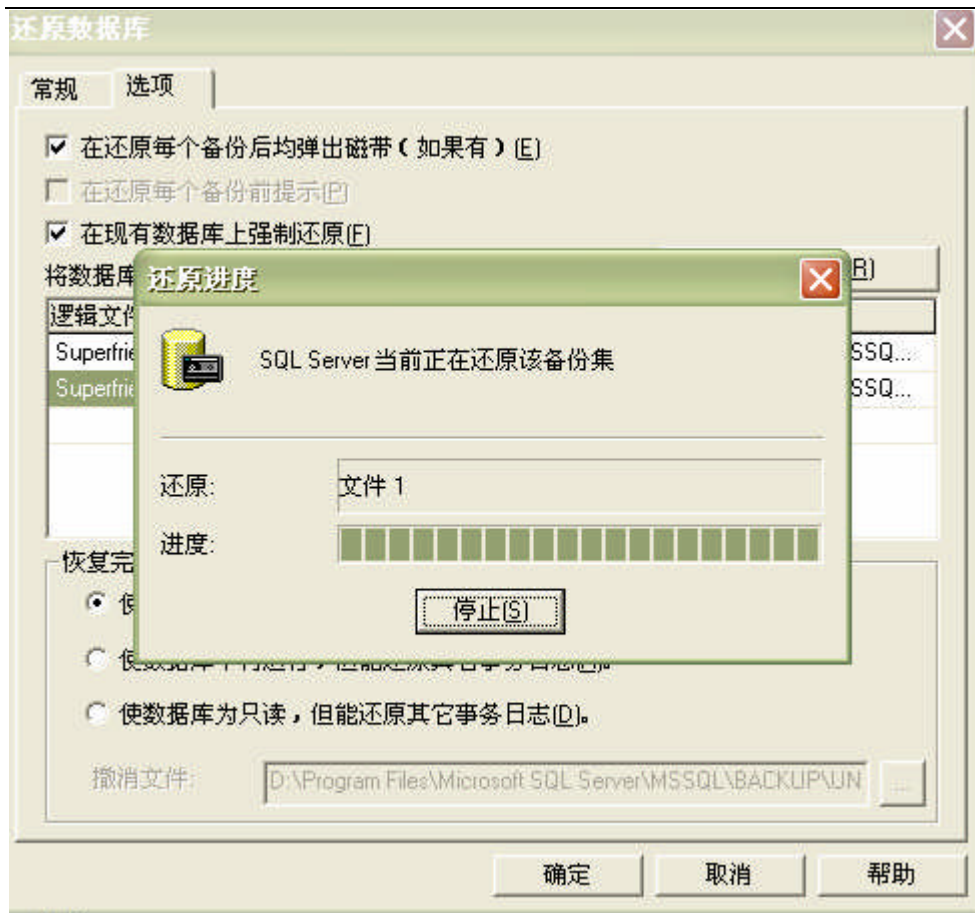
选择设备(E)...



做好以上步骤，就点确定。直到还原数据库窗口—>点击选项



将在新建数据库时保存的路径填写到, 移到物理文件名的框中. 填写正确后会出现以下窗口



完成数据库还原。

3、在安全性-->登陆-->新建用户(一定不要用 SA 默认账号，同时为 SA 建一个强有力的 20 位以上数字字母符号的混合密码)

--->指定数据库(数据库访问-->选择 tempdb-->数据库角色允许选择 (public 和 db_owner))。



SQL Server 登录属性 — 新建登录

常规 | 服务器角色 | 数据库访问

名称(N): tempuser

身份验证

☐ Windows 身份验证(W)

域(M):

安全性访问:

☒ 允许访问(G)

☐ 拒绝访问(Y)

☒ SQL Server 身份验证(S)

密码(P):

默认设置

指定此登录的默认语言和数据库。

数据库(D): master

语言(L):

tempuser

帮助

SQL Server 登录属性 — 新建登录

常规 | 服务器角色 | 数据库访问

名称(N): tempuser

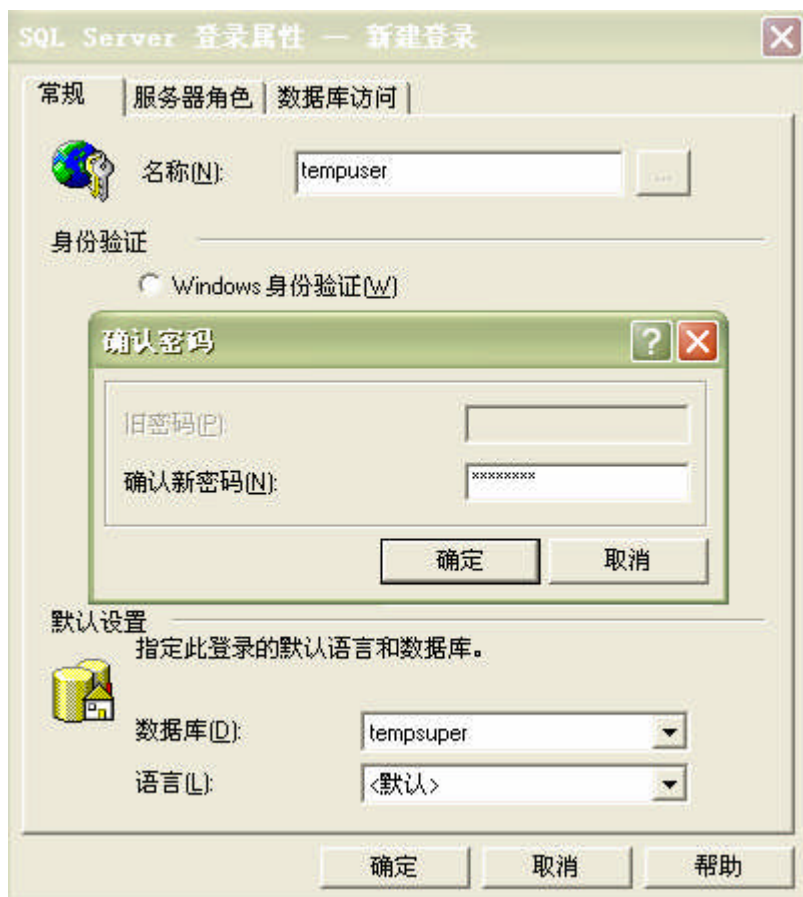
身份验证

☐ Windows 身份验证(W)

设置数据库访问—>选中以下选项



确定后，重新输入您的密码



完成数据库角色的配置

4、修改根目录下的 conn.asp 和 BBS/CONN.asp 中的相应账号参数（按各自文件内的说明进行修改）。

5、修改 super 文件夹的安全选项 internet 来宾账号加入修改权限并在 IIS 中去掉两目录的脚本执行权限。虚拟主机用户一般默认支持无须设置。

把权限设置成 everyone,完全控制。





6、默认总管理员账号：admin 密码：adminsuper 默认管理员后台登陆路径：

http://www.XXX.com/admin/admin_login.asp

强烈建议在使用前将 admin 文件夹改一个怪怪的文件名，并将账号和密码改成 10 位以上的数字和字母的组合（一定不要用纯英文字母或数字做密码）!!!

前台管理员账号：admin@admin.com 密码为：adminsuper

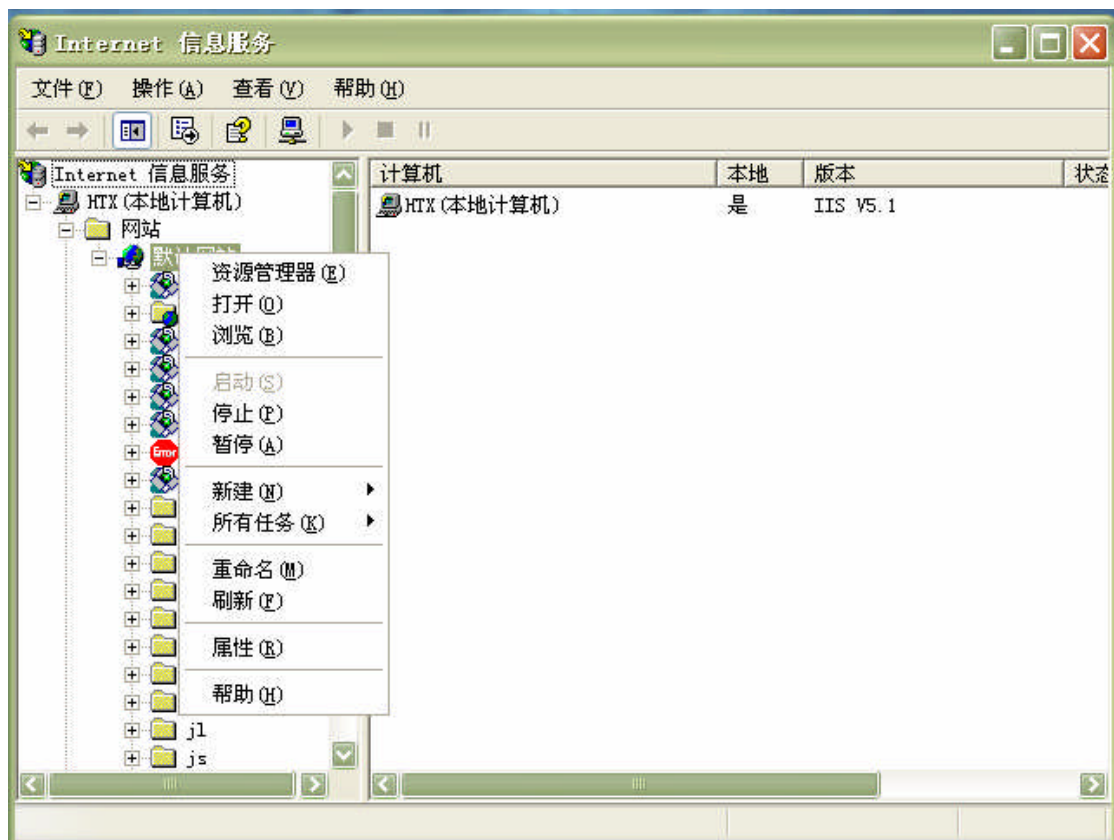
7、默认网站 LOGO 在 super/skins/{ 您使用的模板名 }/images/logo.gif（如：super/skins/red/images/logo.gif）目录下，直接修改即可。（请注意保持图片尺寸与原图片相同）

8、IIS 配置

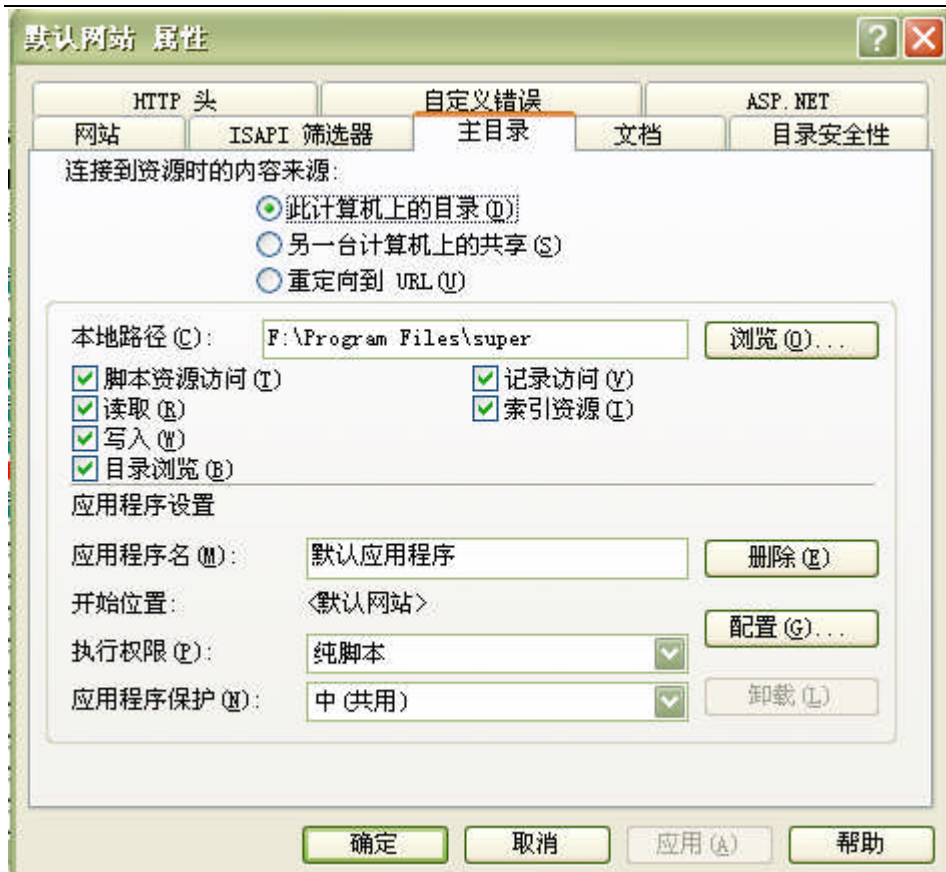
1 开始——》程序——》管理工具——》Internet 信息服务



打开 Internet 信息服务——》默认网站——》右键——》属性



属性——》主目录——》设为软件安装路径



文档添加



完成 I I S

输入我的 I P 就可以看到网页了。

9、以上步骤完成后，请到 www.nbsuper.com 注册用户，绑定所需的域名。